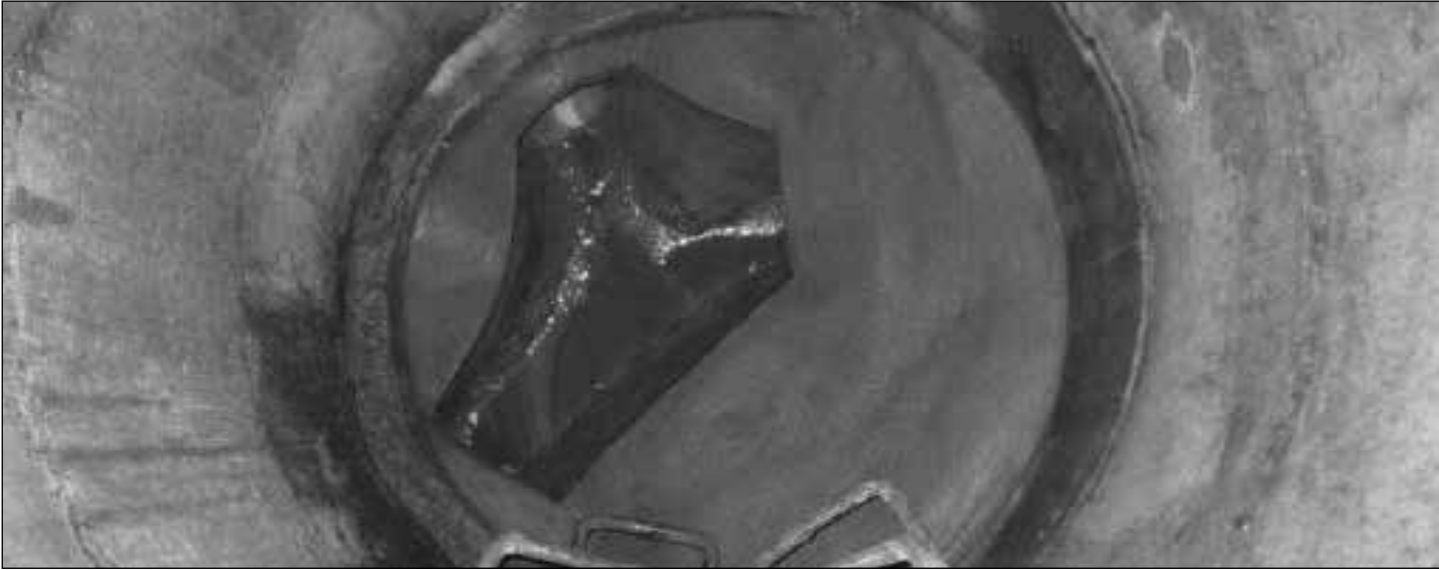


Skalflex Banketbeton

Hurtighærdende, fiberforstærket højstyrkebeton



Produktinformation

Produktegenskaber

Skalflex Banketbeton er en hurtighærdende cement- og fiberbaseret reparationsbeton, der kun skal tilsættes vand. Skalflex Banketbeton har en særdeles god bearbejdelighed og hærdner hurtigere end traditionelle reparationsbetoner. Produktet er sammensat af specielt hurtighærdende cement, mikrosilica, en række additiver samt ovntørret kvartssand. Opfylder materialekravene til ekstra aggressiv miljøklasse jf. DS 2426.

Fordele

- Hurtig styrkeudvikling
- Fiberforstærket
- Svindkompenseret
- Formbar konsistens
- Anvendes i varierende lagtykkelser

Anvendelse

Skalflex Banketbeton er særdeles velegnet til krævende reparationsopgaver i nedgangsbrønde, brøndbanketter og lignende opgaver, hvor der stilles krav til en stabil, formbar og stærk beton med hurtig afbinding. Skalflex Banketbeton er nem at forme og kan anvendes steder, hvor der er behov for at udstøbe store og varierende lagtykkelser, og hvor en relativt hurtig afbinding er krævet. Typisk steder, hvor man ønsker en hurtig ibrugtagning efter udstøbning.

Klargøring af underlag

For at sikre størst mulig vedhæftning til gammel beton skal underlaget være rent for cementslam, støv, olie, fedt og andre løstsider.

dende urenheder. Det afrensede underlag skal forvandes til fremstår ensartet vandmættet og svagsugende.

Opblanding

Skalflex Banketbeton tilsættes rent, koldt vand og blandes i mindst 5 min. til ønsket konsistens i en egnet tvangsblender. Det anbefales at blande hele posens indhold. Manuel blanding kan gøres med langsomtgående boremaskine påsat egnet piskeris. Blandevandet hældes først i baljen, derefter tilsættes tørproduktet og der blandes grundigt. Bearbejdningstiden er 20-30 min. ved +20°C. Højere temperaturer vil forkorte og lavere temperaturer vil forlænge både åbnings- og hærdetiden.

Arbejdets udførelse

Skalflex Banketbeton kan retningsgivende udstøbes i lagtykkelser fra 2-100 mm. Den færdigblandede beton udsættes og komprimeres grundigt. Udsætningen foretages med hånden (husk handsker) eller med almindeligt murerværktøj. Efterfølgende finish kan foretages med filtse, pudse- eller stålglitteværktøj.

Forbehold/Vejrforhold

Reparationsopgaver med Skalflex Banketbeton bør ikke foretages ved temperaturer under +5°C, og betonen tåler ikke frost i afbindings- og hærdperioden. I varme perioder skal nystøbt beton beskyttes mod for hurtig udtørring ved træk, høje temperaturer, solbestråling m.m. I vinterperioder beskyttes betonen (evt. med vintermætter) i de første hærdedøgn mod stærk nattefrost, hård vind m.m.

Rengøring

Værktøj rengøres med vand umiddelbart efter brug.



Skalflex · Industrivej 20B · 8800 Viborg · Tlf. 86 61 22 99 · mail@skalflex.dk

www.skalflex.dk



Skalflex Banketbeton

Teknisk data

Udbytte:	20 kg tørbeton giver ca. 13 liter opblandet beton
Vandtilsætning:	3,4-3,6 liter rent, koldt vand pr. 20 kg tørbeton
Lagtykkelse:	Retningsgivende 2-100 mm
Kornstørrelse:	Sorteret og ovntørret kvartssand, 0-1 mm kl. E
Tilsætningsstoffer:	Polypropylenfibre og vægtreducerende tilslag, tilsat plastificerende og svindkompeniserende additiver
Blandetid:	Min. 5 minutter
Åbningstid:	Opblandet beton skal anvendes inden for 20-30 minutter
Udlægningstemperatur:	Mellem +5°C og +25°C hele døgnet
Hærdeperiode:	Min. 28 døgn ved +20°C
Holdbarhed:	Min. 12 mdr. under tørre og velegnede forhold i uåbnet emballage
Eksponeringsklasse:	XD3, XS3, XF4 / Ekstra aggressiv miljøklasse



20 kg, DB-nr. 2143958

Tekniske værdier

Egenskaber	Værdi	Metode
Trykstyrke, 2 timer	> 5 MPa	DS/EN 12190
Trykstyrke, 7 døgn	> 40 MPa	DS/EN 12190
Trykstyrke, 28 døgn	> 50 MPa	DS/EN 12190

Sikkerhed

Se sikkerhedsdatabladet, som forefindes på www.skalflex.dk for yderligere oplysninger.

	FARE	
	H315	Forårsager hudirritation.
	H317	Kan forårsage allergisk hudreaktion.
	H318	Forårsager alvorlig øjenskade.
	H335	Kan forårsage irritation af luftvejene.
	P101	Hvis der er brug for lægehjælp, medbring da beholderen eller etiketten.
	P102	Opbevares utilgængeligt for børn.
	P280	Bær beskyttelseshandsker/beskyttelsestøj.
	P305/351/338	VED KONTAKT MED ØJNENE: Skyl forsigtigt med vand i flere minutter. Fjern eventuelle kontaktlinser, hvis dette kan gøres let. Fortsæt skylning.
	P405	Opbevares under lås.
	P501	Indholdet/holderen bortskaffes i henhold til lokale affaldsregulativer.
<p>Chromatindhold: Indholdet af vandopløseligt chromater er mindre end 2 mg pr. kg ved tør opbevaring i indtil 12 måneder fra produktionsdato. Ved opbevaring under fugtige forhold kan chromatireduktionen forringes.</p>		



SKALFLEX
 Industrivej 20B
 DK-8800 Viborg
 20
 DoP 1530

EN 1504-3

1073-CPR-171-01

Betonreparationsprodukt til reparationer, der ikke er underlagt statiske krav. CC mørtel, baseret på hydraulisk cement.

Trykstyrke	> 45 MPa
Klordinhold	≤ 0,05%
Vedhæftning	≥ 2,0 MPa
Karbonatisering	Bestået
Elasticitetsmodul	≥ 20 GPa
Termisk kompatibilitet	Del 1 ≥ 2,0 MPa
Kapillær absorption	≤ 0,5 kg x m ⁻² x h ⁻⁵
Farlige stoffer	I overensstemmelse med afsnit 5.4
Brandmodstandsevne	Klasse A1



Skalflex · Industrivej 20B · 8800 Viborg · Tlf. 86 61 22 99 · mail@skalflex.dk

www.skalflex.dk

